

# QUEMAS PRESCRITAS

## FEU PRESCRIT

# GLOSARIO

# GLOSSAIRE

## Ataque Directo

### Attaque Directe

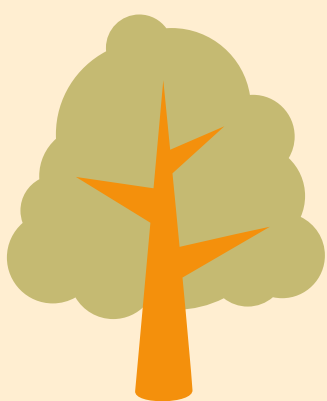
Táctica de extinción de incendios ofensiva en la que se hace un ataque en el borde del fuego o cerca de éste. Esta técnica normalmente se basa en el uso de herramientas manuales y / o de agua.



## Ataque paralelo

### Attaque parallele

Método de extinción de incendios en el que se construye una línea de control aproximadamente paralela y a cierta distancia del borde del incendio. La franja de combustible no quemado puede quemarse o no mientras se avanza a la línea de control. La decisión se verá influida por la evaluación de si el combustible no quemado supone una amenaza para la línea de control.



## Cabeza del incendio

### Tête de feu

Parte principal de un incendio que avanza en un determinado momento. Esta parte suele mostrar el más alto nivel de actividad con respecto al resto del incendio.

## Columna convectiva

### Colonne de convection

Método de extinción de incendios en el que se ataca el incendio forestal por el flanco o por los dos flancos simultáneamente.



## Ataque Indirecto

### Attaque indirecte

Cualquier método de extinción que se implanta lejos del borde del incendio.

## Ataque por el flanco

### Attaque de flanc

Método de extinción de incendios en el que se ataca el incendio forestal por el flanco o por los dos flancos simultáneamente.

## Cola del incendio

### Queue du feu

La parte más posterior de un incendio forestal, normalmente no está alineado con el viento y la pendiente, y en consecuencia generalmente demostraría menos actividad de fuego que el fuego de cabeza porque generalmente tiene menos apoyo del viento o la pendiente.

## Capas de combustible

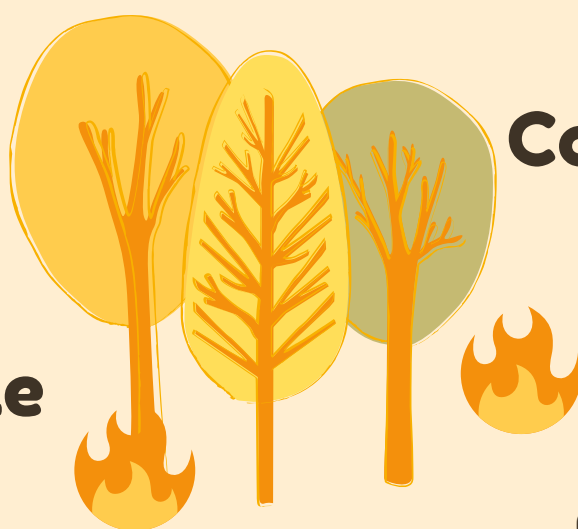
### Couches de combustible

Clasificación de los combustibles según su altura relativa a la superficie del suelo. Existen cinco capas de combustible generales:  Combustibles aéreos  Combustibles elevados  Combustibles próximos a la superficie  Combustibles superficiales  Combustibles del subsuelo.

## Combustible disponible

### Combustible disponible

Proporción del total del combustible que se quemaría bajo unas condiciones específicas de combustión y de combustible.



## Continuidad de combustible

### Continuitè de combustible

Grado en el que la disposición del combustible ayudaría a la propagación del fuego.



## Combustible fino /pesado

### Combustible fin/epàis

Combustibles muertos que secan rápidamente y que tienen un diámetro de menos de 6 mm. Estos combustibles prenden fácilmente y el fuego los consume rápidamente cuando están secos. / Combustibles de más de 6 mm de diámetro.

Debido a su tamaño y forma, arden más lentamente y su ignición es menos fácil que la de otros combustibles menos gruesos. Pueden ser combustibles vivos o muertos.

## Combustible vivo / muerto

### Combustibles vivant / mort

Combustibles con tejido vivo. El contenido de humedad de los combustibles vivos es controlado principalmente por mecanismos fisiológicos internos.

Combustibles sin tejido vivo. El contenido de humedad de los combustibles muertos está controlado principalmente por condiciones meteorológicas externas, como son la humedad relativa, las precipitaciones, la temperatura y la radiación solar.

## Cortafuego

### Pare-feu

Área del paisaje en la que se da una discontinuidad del combustible (debido a la inexistencia del mismo, su eliminación o tratamiento), lo que reduce la probabilidad de combustión o de que se propague el fuego.

## Flanco del incendio

### Flancs

Partes del perímetro de un incendio que están más o menos en paralelo con la dirección de propagación del fuego. Los flancos suelen tener menos intensidad que la cabeza del incendio porque tienen una alineación más débil con el viento y la pendiente.

## Flanco motor

### Flanc moteur

## Contrafuego

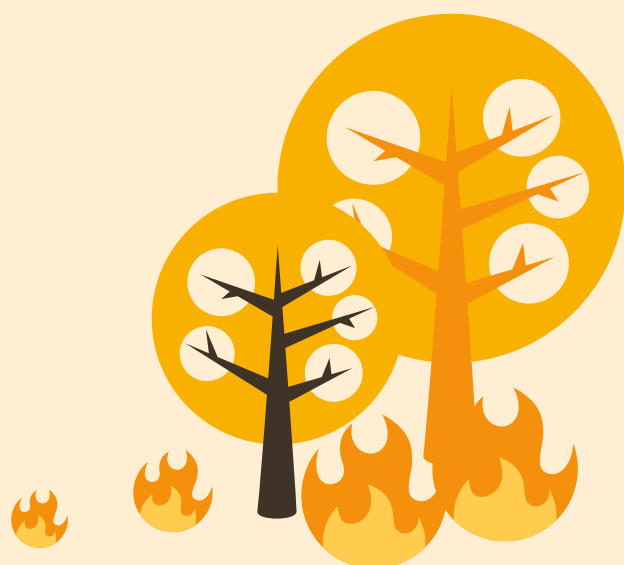
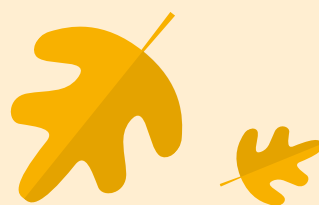
### Feu opérationnel

Quema controlada supervisada que lleva a cabo un equipo de quema como parte de un plan de extinción de incendios. Un contrafuego puede clasificarse como ofensivo o defensivo, dependiendo de su propósito.

## Director de extinción

### Commandant de l'intervention

Es el responsable de dirigir la extinción de un incendio forestal.





## Foco secundario

### Feu disséminé

Fuego en el exterior del perímetro del incendio principal, provocado por las chispas que transporta el viento o la columna convectiva..

## Fuego técnico

### Feu technique

Fuego técnico significa el uso de fuego que involucra componentes quemados prescritas y contrafuegos.

## Línea de defensa

### Ligne disponible

Línea de control construida empleando herramienta manual.

## Liquidación o remate

### Achever l'extinction

El acto de extinguir un incendio después de haber sido controlado. La liquidación implica llevar a cabo todas las acciones necesarias para evitar que el fuego se reproduzca.

## Modelo de combustible

### Modèle de combustible

Representación matemática de las propiedades del combustible dentro de una zona concreta, que se suele emplear para predecir y trazar la probable propagación e intensidad del fuego.

## Plan de contingencia

### Plan d'urgence

Plan alternativo preparado con antelación que podría ponerse en práctica si cambian las circunstancias.



## Frente de incendio

### Front de feu

Cualquier parte del perímetro del incendio en la que se da una combustión continua y en llamas.

## GIF

### Grand feu de forêt

## Línea de control

### Ligne de contrôle

Término general para referirse a todas las barreras, construidas o naturales, y bordes de un fuego tratados, empleados para controlar un incendio.

## Longitud de llama

### Longueur de flamme

Longitud total de una llama medida desde su base al nivel del suelo hasta la punta de la llama. La longitud de la llama será mayor que la altura de la llama si las llamas están inclinadas debido al viento o la pendiente.

## Perímetro del incendio

### Périmètre du feu

Todo el límite exterior de un fuego.

## Plan de quema controlada

### Plan de brûlage

Plan o proyecto de actividades previamente determinado formulado para lograr de manera segura y efectiva los objetivos de una quema controlada. Un plan de quema describe la selección de actuaciones, asignación de recursos y cómo se supervisarán dichas actuaciones durante la quema.

# Punto de anclaje

Feu disséminé



# Quema de ensanche

Brûlage

Fuego técnico significa el uso de fuego que involucra componentes quemados prescritos y contrafuegos.



# Reproducción

Ré-allumage

Existencia de un foco de fuego que se creía extinguido y se reactiva por la persistencia de puntos calientes ocultos o no vigilados.



# Tiempo de retardo

Décalage

La cantidad de tiempo necesaria para que una partícula de combustible muerta pierda o gane el 63 por ciento de la diferencia entre su contenido de humedad inicial y su contenido de humedad en equilibrio a una temperatura y humedad



# Punto crítico

Point critique

Punto en el tiempo o en el espacio en el que se da una influencia significativa en la propagación del fuego, en la velocidad de propagación y/ o en la intensidad del fuego.

# Reconocimiento

Reconnaissance

Acto de recoger información sobre un incendio forestal con el fin de hacer un seguimiento del comportamiento del fuego y de las actividades de extinción. Las principales razones para realizar un reconocimiento deberían ser mantener la seguridad y evaluar la efectividad de un plan de extinción de incendios



# Sector

Secteur

Un área específica de un incidente que está bajo el control de un Jefe de Sector..



# Velocidad de propargación

Vitesse de propagation

Medida de la velocidad a la que un incendio se extiende por un terreno determinado. La velocidad de propagación suele expresarse en metros por minuto



# Ventana de actuación

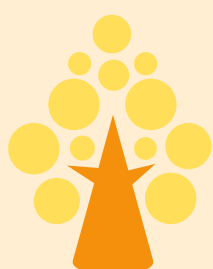
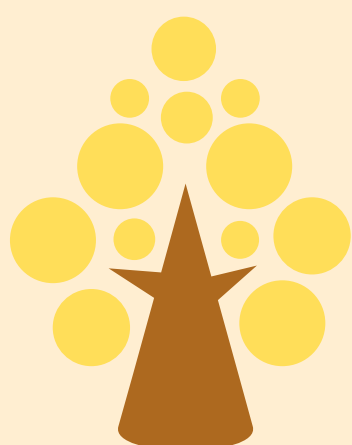
Fenêtre d'opportunité

Un período de tiempo o ubicación en el terreno cuando / donde sería particularmente ventajoso adoptar tácticas de extinción particulares.

# VÍA DE ESCAPE

Chemin dévacuation

Camino, ruta o vía establecida previamente que se tomaría en el caso de circunstancias peligrosas imprevistas (por ejemplo, un cambio inesperado en el comportamiento del fuego). Una vía de escape es una parte importante de un plan de escape y es un elemento clave del Protocolo de Seguridad OACEL.





# FEU PRESCRIT

## QUEMAS PRESCRITAS

# GLOSSAIRE

# GLOSARIO

## Attaque Directe

### Ataque directo

Une tactique offensive de lutte contre l'incendie qui implique une attaque d'un feu ou de ses contours. Cette technique repose normalement sur l'utilisation des outils manuels et / ou d'eau.



## Attaque parallèle

### Ataque paralelo

Méthode de lutte contre l'incendie où une ligne de contrôle est mise en place. Elle doit être à peu près parallèle et à une certaine distance du contour du feu. La bande d'intervention d'un combustible non brûlé peut être brûlée ou non au fur et à mesure de la progression de la ligne de contrôle. Cette décision sera influencée par une évaluation qui déterminera si le combustible non brûlé représente une menace pour la ligne de contrôle.

## Attaque indirecte

### Ataque indirecto

Toute méthode de suppression mise en œuvre à l'extérieur du contour du feu.

## Attaque de flanc

### Ataque de flanco

Attaque du feu sur un flanc (côté) ou sur les deux simultanément.



## Tête de feu

### Cabeza del incendio

La première partie d'un feu de forêt en progression, à un point précis dans le temps. La tête de feu présente généralement le plus haut niveau d'activité de n'importe quelle partie du feu.

## Queue du feu

### Cola del incendio

La partie la plus arrière d'un feu de forêt. Elle est normalement hors d'alignement avec le vent et la pente et par conséquent, son activité incendiaire sera généralement moindre que celle de la tête de feu, étant donné qu'elle a généralement moins d'appui du vent ou de la pente.

## Colonne de convection

### Columna convectiva

Une colonne montante de fumée, cendres, particules et autres débris produits par un incendie.

## Couches de combustible

### Capas de combustibles

La classification des combustibles en fonction de leur hauteur par rapport à la surface du sol. Il y a cinq couches de combustible généraux: - combustibles aériens, - combustibles élevés, - combustibles proches de la surface, - combustibles de surface, - combustibles du sol.



## Combustible disponible

### Combustible disponible

La proportion de la quantité totale de combustible qui brûlerait dans des conditions de combustions et de combustible spécifiées.

## Continuité de combustible

### Continuidad de combustible

La mesure dans laquelle la disposition du combustible soutiendra la propagation du feu.

## Combustibles vivant / mort

### Combustible vivo / muerto

Combustibles contenant des tissus vivants.

La teneur en humidité des combustibles vivant est largement contrôlée par des mécanismes physiologiques internes. Combustible sans tissu vivant. La teneur en humidité des combustibles morts est principalement déterminé par des conditions climatiques externes, comme l'humidité relative, les précipitations, la température et le rayonnement solaire.

## Combustible fin/épais

### Combustible fino/pesado

Combustibles morts, qui séchent rapidement, faisant moins de 6 mm de diamètre. Les combustibles fins s'enflamment facilement et sont rapidement consommés par le feu lorsqu'ils sont secs. / Combustibles qui ont plus de 6 mm de diamètre. En raison de leur taille et de leur forme, ils brûlent plus lentement et s'enflamment moins facilement que les combustibles plus fins. Les combustibles épais peuvent être vivants ou morts.

## Pare-feu

### Cortafuego

Une zone du paysage où il existe une discontinuité de combustible qui réduit la probabilité de combustion ou la vitesse probable de combustion du feu.

## Feu opérationnel

### Contrafuego

Un brûlage contrôlé et surveillé qui est effectué par une équipe de brûlage dans le cadre du plan d'intervention. Un feu opérationnel peut être classé soit comme offensif soit comme défensif selon l'objectif:

## Flancs

### Flanco del incendio

Les parties du périmètre d'un feu qui sont à peu près parallèles au sens de sa propagation. Les flancs présentent généralement une intensité inférieure à celle de la tête du feu car leur alignement par rapport au vent ou à la pente est moindre.

## Commandant de l'intervention

### Director de extinción

L'autorité d'un organisme pour diriger et contrôler les ressources sur un événement

## Flanc moteur

### Flanco motor



## Feu disséminé

### Foco secundario

Un feu hors du périmètre principal du feu, causé par des braises transportées par le vent ou la colonne de convection.

## Feu technique

### Fuego técnico

Le feu technique est l'utilisation du feu avec des combustibles dénis pour éteindre un feu.

## Ligne disponible

### Línea de defensa

Une ligne de contrôle mis en place grâce à des outils manuels.

## Achever l'extinction

### Liquidación o remate

L'action qui consiste à éteindre un feu après l'avoir maîtrisé. L'achèvement de l'extinction implique de mener à bien toutes les actions nécessaires pour prévenir son rallumage.

## Modèle de combustible

### Modelo de combustible

Une représentation mathématique des propriétés du combustible à un endroit précis, souvent utilisée pour prédire et tracer la propagation et l'intensité probable du feu.

## Plan d'urgence

### Plan de contingencia

Un plan alternatif préparé à l'avance qui peut-être mis en œuvre si les circonstances changent.



## Front de feu

### Frente de incendio

Toute une partie du périmètre du feu qui est en combustion continue, avec des ammes.

## Grand feu de forêt

### GIF

## Ligne de contrôle

### Línea de control

Un terme très large qui s'applique aux barrières artificielles ou naturelles et aux contours de feu traités pour maîtriser un feu.



## Longueur de flamme

### Longitud de llama

La longueur totale d'une flamme, mesurée de sa base, au niveau du sol, à la pointe de la flamme. La longueur de flamme sera plus grande que la hauteur de flamme, si les flammes sont inclinées à cause du vent ou de la pente.

## Périmètre du feu

### Perímetro del incendio

L'ensemble de la limite extérieure d'un incendie.

## Plan de brûlage

### Plan de quema controlada

Un plan stratégique pré-défini ou un programme d'activités élaboré afin d'atteindre en toute sécurité et avec efficacité les objectifs d'un brûlage dirigé. Un plan de brûlage décrira les tactiques, les ressources choisies, leur affectation et la façon dont le résultat d'un brûlage dirigé sera mesuré.

---

## Punto de anclaje



---

## Point critique

---

### Punto crítico

Il s'agit d'un point dans le temps ou dans l'espace qui a une grande influence sur la propagation, la vitesse de propagation et / ou l'intensité du feu.



---

## Brûlage

---

### Quema de ensanche

L'incendie intentionnel de parcelles de combustibles pour prévenir la propagation de l'incendie. Cette méthode est en principe utilisée pour consommer le combustible entre une ligne de contrôle et le contour du feu.



---

## Reconnaissance

---

### Reconocimiento

L'action qui consiste à collecter des informations sur un incendie de forêt afin de suivre le comportement du feu et les activités de lutte. Les principales raisons de la reconnaissance sont le maintien de la sécurité et l'évaluation de l'efficacité d'un plan de lutte contre l'incendie.



---

## Ré-allumage

---

### Reproducción

Fait d'allumer de nouveau



---

## Secteur

---

### Sector

Une zone spécifique d'un incident qui est sous le contrôle d'un chef de secteur.



---

## Décalage

---

### Tiempo de retardo

Le temps nécessaire pour une particule morte de combustible de perdre ou de gagner 63 pour cent de la différence entre son taux d'humidité initial et son taux d'humidité d'équilibre à une température constante et une humidité relative.



---

## Vitesse de propagation

---

### Velocidad de propagación

Une mesure de la vitesse à laquelle un incendie se propage sur le terrain. La vitesse de propagation est généralement exprimée en mètre par heure.

---

## Fenêtre d'opportunité

---

### Ventana de oportunidad

Une période ou un emplacement sur le paysage quand/ où il sera particulièrement avantageux d'adopter la tactique particulière de suppression.

---

## Chemin d'évacuation

---

### Vía de escape

Un chemin d'évacuation prédéfini à suivre en cas de circonstances dangereuses imprévues (par exemple, un changement inattendu du comportement du feu). Un chemin d'évacuation est une partie importante d'un plan d'évacuation et c'est un élément clé du protocole de sécurité LACES.

