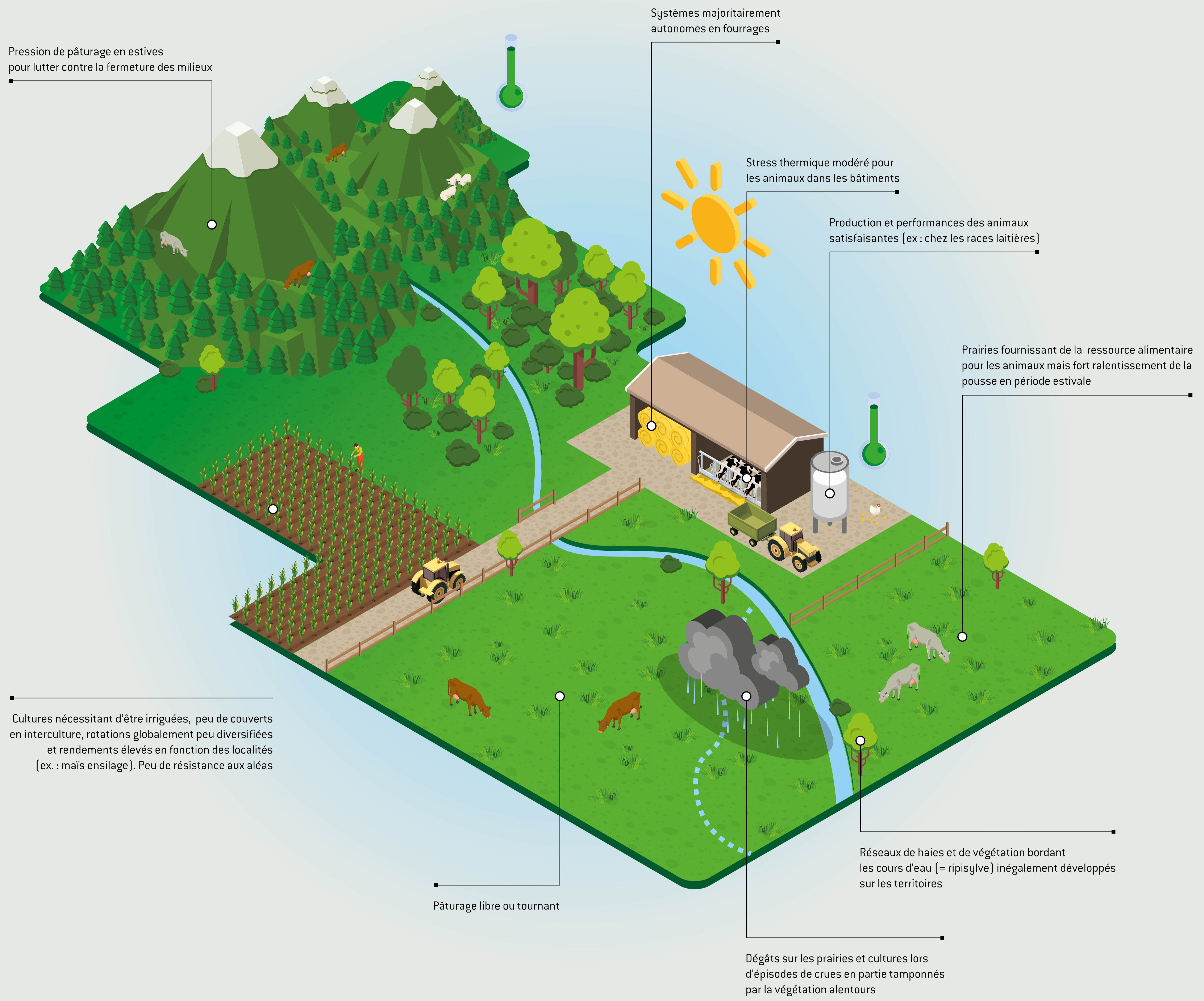


CLIM'AGIL

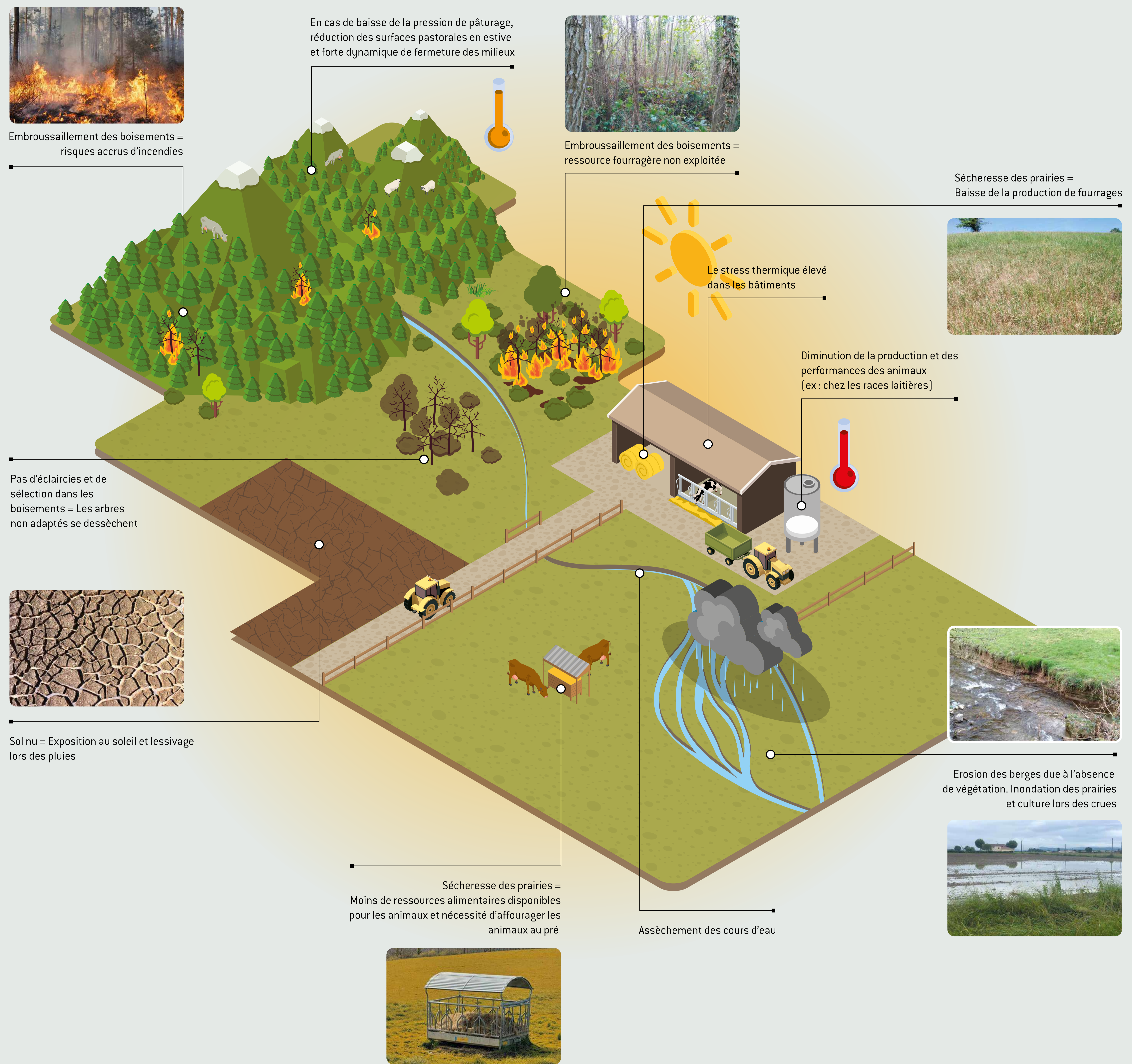
L'AGRICULTURE PYRÉNÉENNE ACTUELLE À LA CROISÉE DES CHEMINS ENTRE ÉQUILIBRE ET VULNÉRABILITÉ AUX ALÉAS CLIMATIQUES



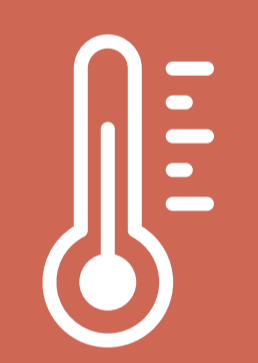
CLIM'AGIL

SANS ADAPTATIONS

DES SYSTÈMES EXPOSÉS AU CHANGEMENT CLIMATIQUE



D'ICI 2100



Température moyenne
+2 à +4°C

+ 10j
à **+ de 25°C**

+ 10j
de vent

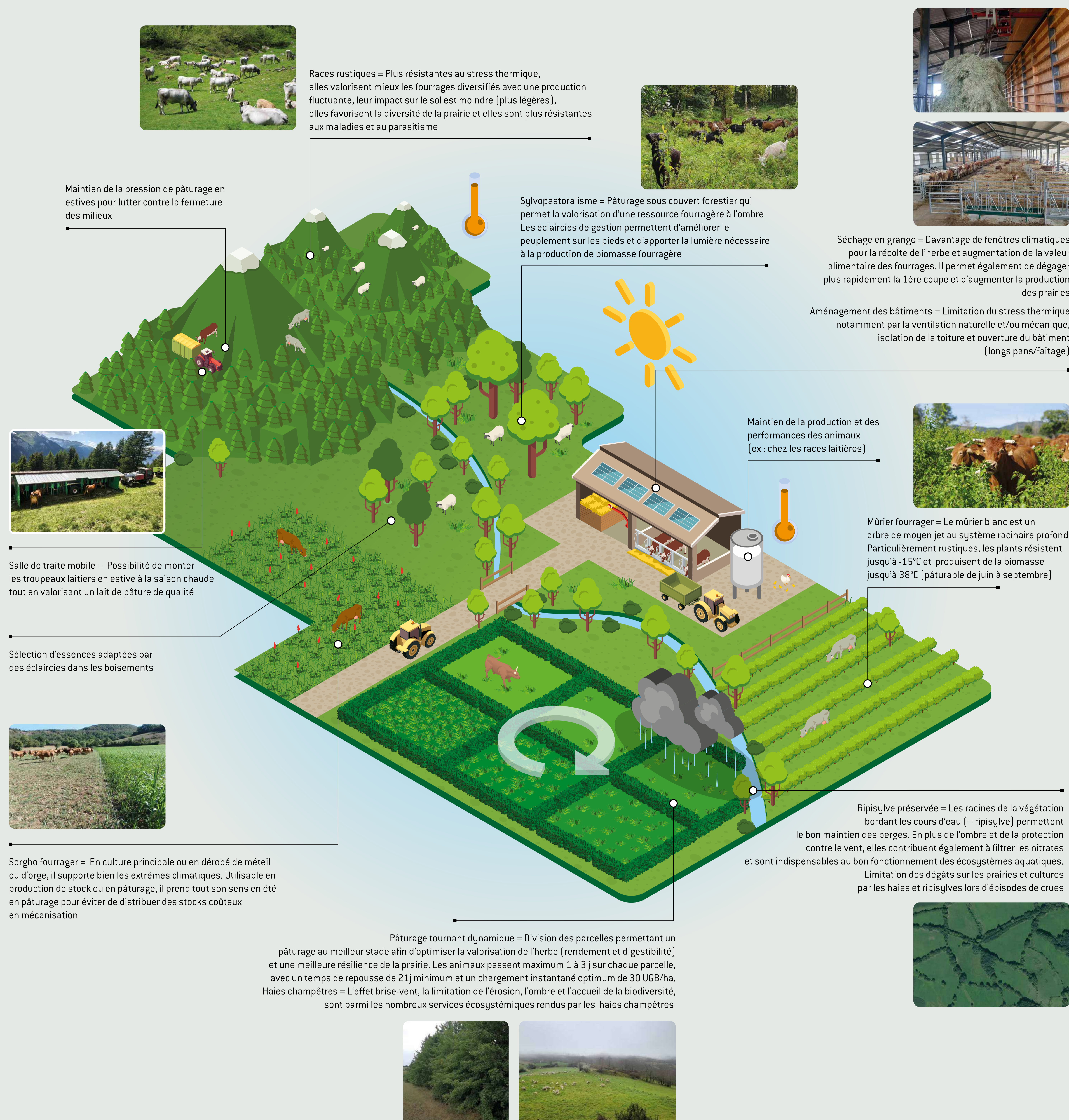
- 10j à -30
jours de gel

d'aléas et
d'épisodes extrêmes

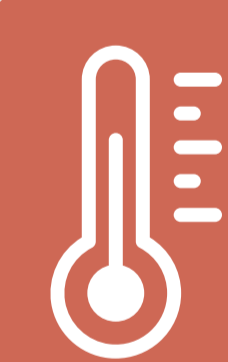
CLIM'AGIL

AVEC ADAPTATIONS

VERS DES EXPLOITATIONS PLUS RÉSILIENTES ET AUTONOMES POUR DEMAIN



D'ICI 2100



Température moyenne

+2 à +4°C

+ 10j
à **+ de 25°C**

+ 10j
de vent

- 10j à -30
jours de gel

d'aléas et
d'épisodes extrêmes