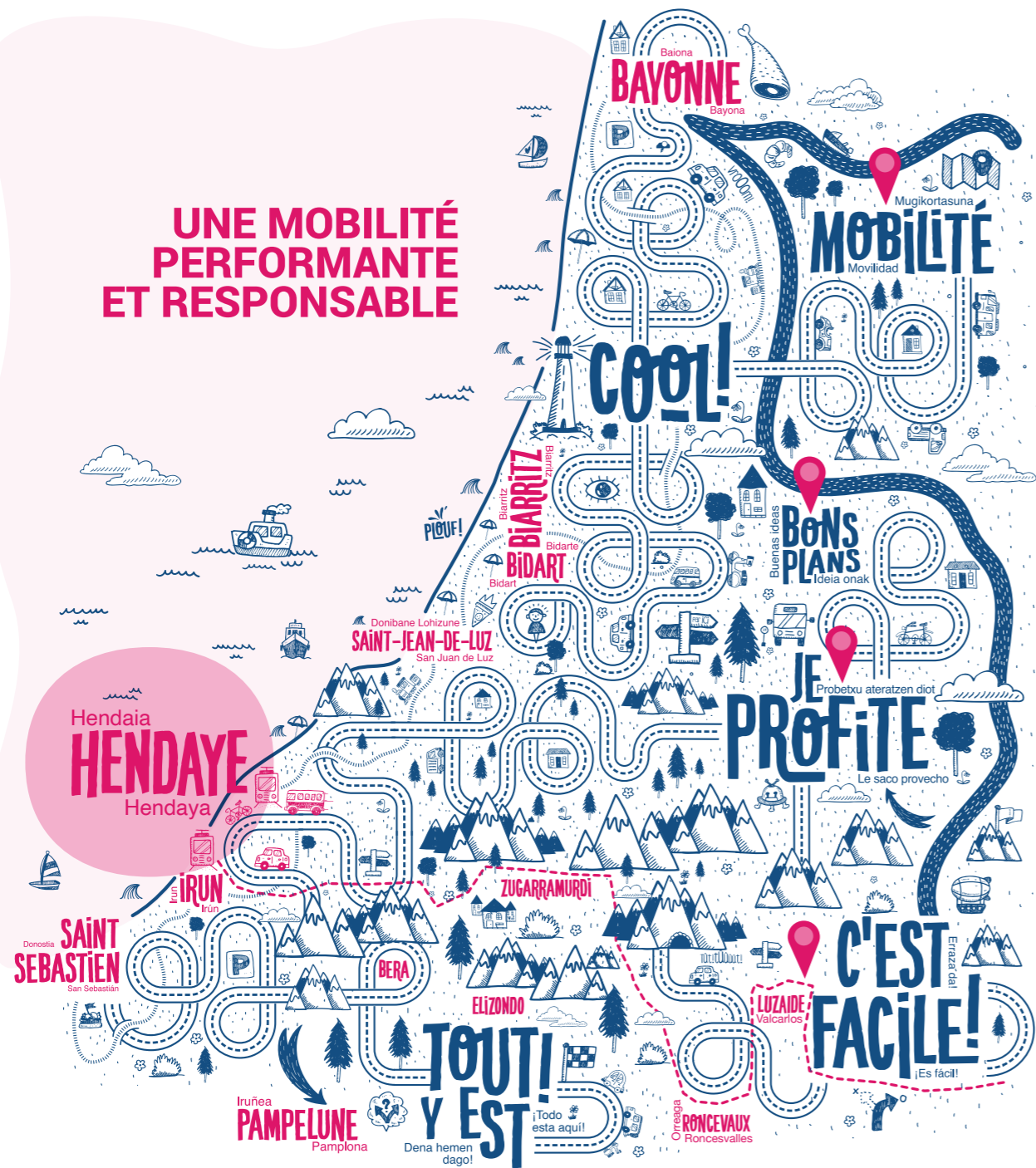




Eskualde Garapenerako Europako Funtsak (EGEF) kofinantzatutako proiektua  
 Proyecto cofinanciado por el Fondo Europeo de Desarrollo Regional (FEDER)  
 Projet co-financé par le Fonds Européen de Développement Régional (FEDER)

**UNE MOBILITÉ  
 PERFORMANTE  
 ET RESPONSABLE**



**transformuga.eu**



**UNE MOBILITÉ  
 PERFORMANTE  
 ET RESPONSABLE**



Eskualde Garapenerako Europako Funtsak (EGEF) kofinantzatutako proiektua  
 Proyecto cofinanciado por el Fondo Europeo de Desarrollo Regional (FEDER)  
 Projet co-financé par le Fonds Européen de Développement Régional (FEDER)

Le projet TRANSFORMUGA-RREKIN est cofinancé à hauteur de 65% par le Fonds Européen de Développement Régional (FEDER) dans le cadre du Programme Interreg V-A Espagne-France-Andorre (POCTEFA 2014-2020). L'objectif du POCTEFA est de renforcer l'intégration économique et sociale de l'espace frontalier Espagne-France-Andorre. Son aide est concentrée sur le développement d'activités économiques, sociales et environnementales transfrontalières par le biais de stratégies conjointes qui favorisent le développement durable du territoire.



## La mobilité transfrontalière

La mobilité transfrontalière est au cœur des actions de l'Eurorégion Nouvelle-Aquitaine Euskadi Navarre. Le développement des infrastructures de transports en commun et des outils permettant aux voyageurs de bénéficier de services optimaux est une des priorités du plan stratégique 2014-2020.

Le portail d'information **transfermuga.eu**, mis en place et développé via les projets **TRANSERMUGA** et **TRANSERMUGA 2**, a permis de mieux comprendre les usages et d'évaluer les nouvelles attentes des voyageurs concernant leurs déplacements transfrontaliers, notamment en car et en train, aussi bien en termes d'offres que d'équipement.

**TRANSERMUGA-RREKIN** s'inscrit dans le prolongement et l'amélioration de ces projets en y intégrant l'initiative **ELGARREKIN** portée par le Syndicat des Mobilités Pays Basque-Adour (SMPBA), **doit garantir un axe structurant de mobilités durables sur un espace transfrontalier comptant près d'1,2 millions d'habitants** - projet du pôle d'échanges multimodal d'Hendaye réunissant le Syndicat des Mobilités Pays Basque-Adour et le Gouvernement Basque.

## L'ambition TRANSERMUGA-RREKIN

### L'intermodalité

Les déplacements transfrontaliers contraignent souvent les voyageurs à changer de mode de transport, les infrastructures et la gestion des fréquences n'étant pas forcément les mêmes de part et d'autre de la frontière.

L'intermodalité entre les cars et les trains, mais aussi d'autres services de mobilité tels que le vélo, les voitures... doivent être optimisés pour faciliter et fluidifier la mobilité transfrontalière.

### Territoire durable et transport

Une mobilité n'est performante que si elle est durable : intégrer la réduction de l'impact des déplacements sur l'environnement, tout en permettant à un plus grand nombre d'utilisateurs de voyager grâce à des transports en commun performants, est un souci constant des projets **TRANSERMUGA**.

## Les actions TRANSERMUGA-RREKIN

### Actualisation du portail **transfermuga.eu**

- Création d'un nouveau site **transfermuga.eu** plus intuitif et plus complet.
- Intégration d'une section loisirs/tourisme et d'un agenda.
- Intégration d'une carte interactive.

### Innovation ouverte pour **pour le calculateur d'itinéraires**

- Élargissement de la base de données sur les transports de l'Eurorégion.
- Interopérabilité et standardisation des données.
- Mise à jour du calculateur d'itinéraires sur un système 100% open source.
- Étude d'une solution pour la vente de titres transfrontaliers.

### Études pour une offre intégrée multimodale de transport transfrontalier

- Étude d'offre intégrée multimodale de transport.
- Étude sur la gouvernance de la liaison ferroviaire.

### La station multimodale **ELGARREKIN** d'Hendaye du Syndicat des Mobilités Pays Basque-Adour

- La station multimodale (train, bus, vélos, taxi...).
- Optimisation de l'accès au parc de stationnement.

### Signalisation du **Topo** (ETS/RFV Réseau Ferroviaire Basque)

- Construction de verrouillages, blocs, entraînements et signalisation.
- Connexion avec la station de contrôle de la circulation d'Amara.

### Interconnexion entre les bâtiments voyageurs (SNCF)

- Création de l'interconnexion entre le bâtiment voyageurs SNCF et la gare d'Euskotren à Hendaye.



## TRANSERMUGA-RREKIN Les voyageurs au centre de l'intermodalité

L'intermodalité et les connexions multimodales ont un impact direct sur les choix que les usagers font pour leurs déplacements transfrontaliers. L'évaluation continue du projet **TRANSERMUGA-RREKIN** et la diffusion des résultats auront donc pour objectifs principaux de :

- Faciliter la mobilité transfrontalière durable des voyageurs.
- Améliorer les offres des opérateurs de transport en fonction des besoins de leurs utilisateurs.