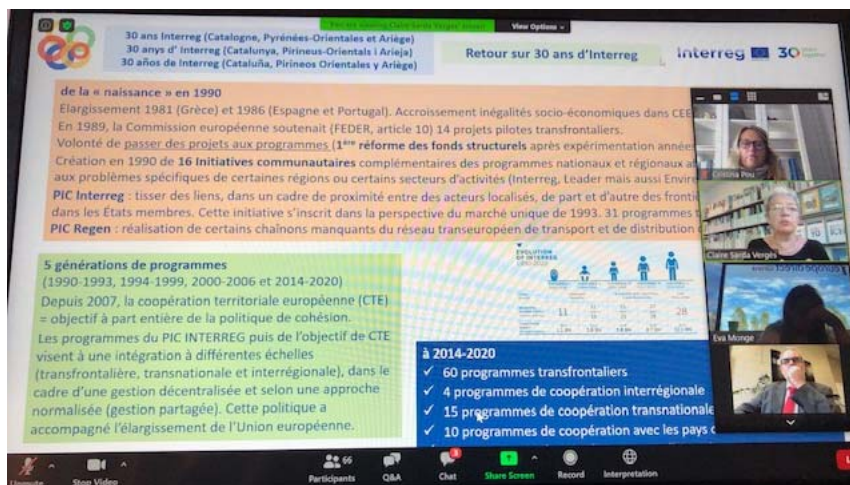


Territori i Sostenibilitat explica el projecte europeu ConnECT com a bona pràctica en el marc del 30è aniversari de cooperació transfronterera d'Interreg

- Interreg ha celebrat una jornada per fer balanç dels 30 anys de cooperació transfronterera fins l'actualitat, presentar les perspectives pel període 2021-2027 i tenir un intercanvi d'opinions sobre els diferents modes i solucions a posar en pràctica per reduir els obstacles identificats
- Catalunya és soci del projecte 'ConnECT: unim persones, eixamplam horitzons', juntament amb la Regió d'Occitània i el Consell Departamental dels Pirineus Orientals



El 1990 la Comissió Europea va llançar el programa Interreg per finançar el desenvolupament de la cooperació transfronterera a Europa. Per celebrar aquest 30è aniversari, l'ADRET (Agence de Développement Rural Europe et Territoires) - Centre d'Information Europe Direct Pyrénées ha organitzat un webinar, amb més de 65 assistents, adreçat als actors de la cooperació transfronterera. En aquesta jornada, feta en col·laboració amb el Centre Europe Direct de Girona, el Departament dels Pirineus Orientals, el Departament de l'Arieja i la Generalitat de Catalunya, s'ha fet balanç dels 30 anys de cooperació transfronterera fins a l'actualitat, s'han presentat les perspectives pel període 2021-2027 i s'ha fet un intercanvi d'opinions sobre els diferents modes i solucions a posar en pràctica per reduir els obstacles identificats.

■ Comunicat de premsa ■

La Generalitat de Catalunya, com a soci del projecte europeu ConnECT, juntament amb la Regió d'Occitània i el Consell Departamental dels Pirineus Orientals ha explicat a la jornada com aquest projecte serveix per ampliar i millorar el servei d'autobús de l'Espai Català Transfronterer. ConnECT, que duu el lema "unim persones, eixamplém horitzons", implementa noves rutes d'autobús per afavorir la mobilitat i la interconnexió, la coordinació i la millora d'horaris i freqüències entre municipis, regions i veïnatge a totes dues bandes de la frontera. Alhora, afavoreix el contacte territorial amb l'Hospital de la Cerdanya, a Puigcerdà, i amb tota la xarxa de salut.

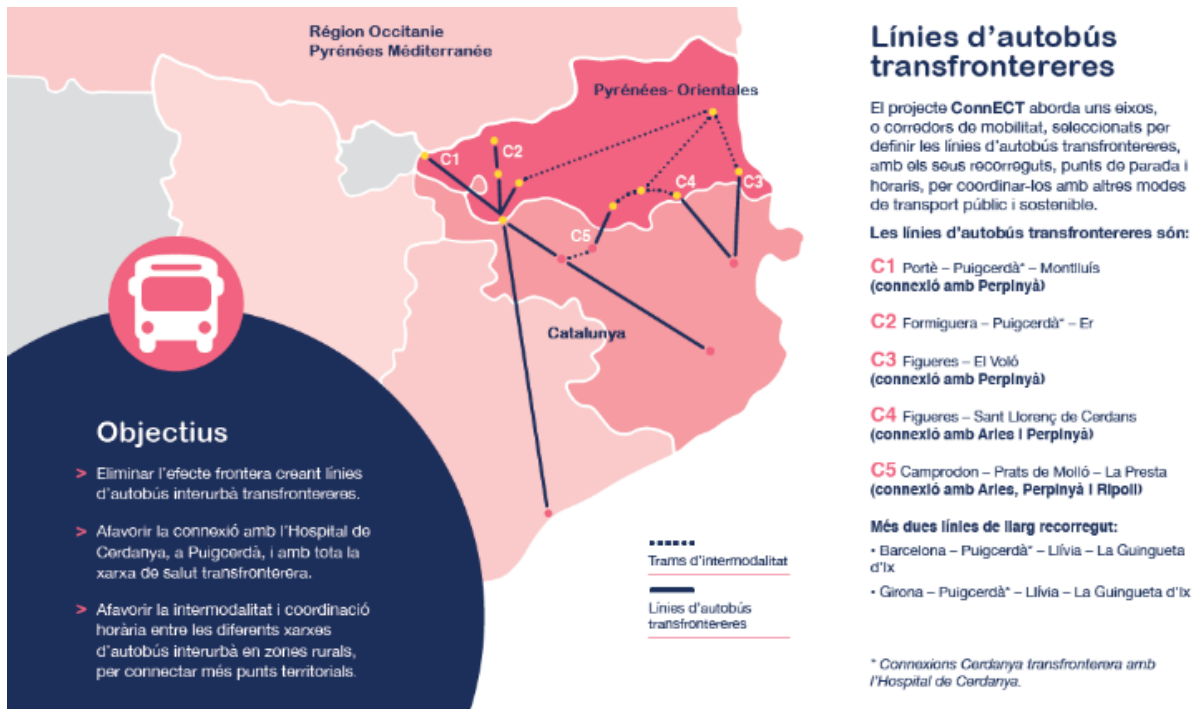
Dues línies en funcionament

El passat 1 de setembre es van posar en funcionament les dues primeres línies de bus en el marc del projecte europeu ConnECT. Es tracta de les línies C1: Porté-Puigcerdà-Montlluís i C2: Formiguera-Puigcerdà-Er que connecten en bus els ciutadans francesos amb l'Hospital de la Cerdanya i l'estació de tren de Puigcerdà, i els ciutadans de la Cerdanya amb l'estació d'esquí de Porté, amb Montlluís i, fins i tot, els permet arribar a Perpinyà.

Cinc línies d'autobús transfrontereres

El projecte ConnECT aborda uns eixos o corredors de mobilitat seleccionats per definir les 5 línies d'autobús transfronterer, amb els seus recorreguts, punts de parada i horaris, per coordinar-los amb altres modes de transport públic i sostenible. Està previst que entrin en servei entre el final de 2020 i el principi de 2021.

Comunicat de premsa



La connexió amb Perpinyà es produirà via la línia C3: Figueres - La Jonquera - Els Límits - El Pertús - El Voló. Amb Arles i Perpinyà, a través de les línies C4: Figueres - Maçanet de Cabrenys - Costoja - Sant Llorenç de Cerdans. La mobilitat entre Arles, Perpinyà i Ripoll quedarà garantida amb la línia C5: Camprodon - Molló - Prats de Molló - La Presta. Finalment, hi haurà dues línies de llarg recorregut que s'allargaran fins La Guingueta d'Ix: Barcelona-Puigcerdà-Llívia i Girona-Puigcerdà-Llívia.

Tota la xarxa de transport públic de la Regió d'Occitània, així com informació actualitzada de les línies -recorreguts, parades, horaris - ja es pot consultar al cercador de rutes "[Mou-te amb transport públic per Catalunya](#)", des de la pàgina web i a través de qualsevol dispositiu mòbil.

El projecte **CONNECT** està cofinançat en un 65% pel Fons Europeu de Desenvolupament Regional (FEDER) del Programa Interreg V-A Espanya-França-Andorra (POCTEFA 2014-2020). L'objectiu del POCTEFA és reforçar la integració econòmica i social de la zona transfronterera Espanya-França-Andorra, i se centra en el desenvolupament d'activitats econòmiques, socials i ambientals transfrontereres a través d'estratègies conjuntes a favor del desenvolupament territorial sostenible.

28 de setembre de 2020