

# Alt Empordà

comarca

## → MILLES D'EXPERIÈNCIES

### La història de la Benerice Martínez Cid

■ **BERNA.** La secció Milles d'Experiències està dedicada a la Benerice Martínez, una directora de màrqueting figuerenca que viu a Suïssa des de fa 8 anys. Amb 38 anys també ha passat pels Estats Units, França, Bèlgica i Alemanya. ■



## → MOBILITAT. COL·LABORACIÓ TRANSFRONTERERA

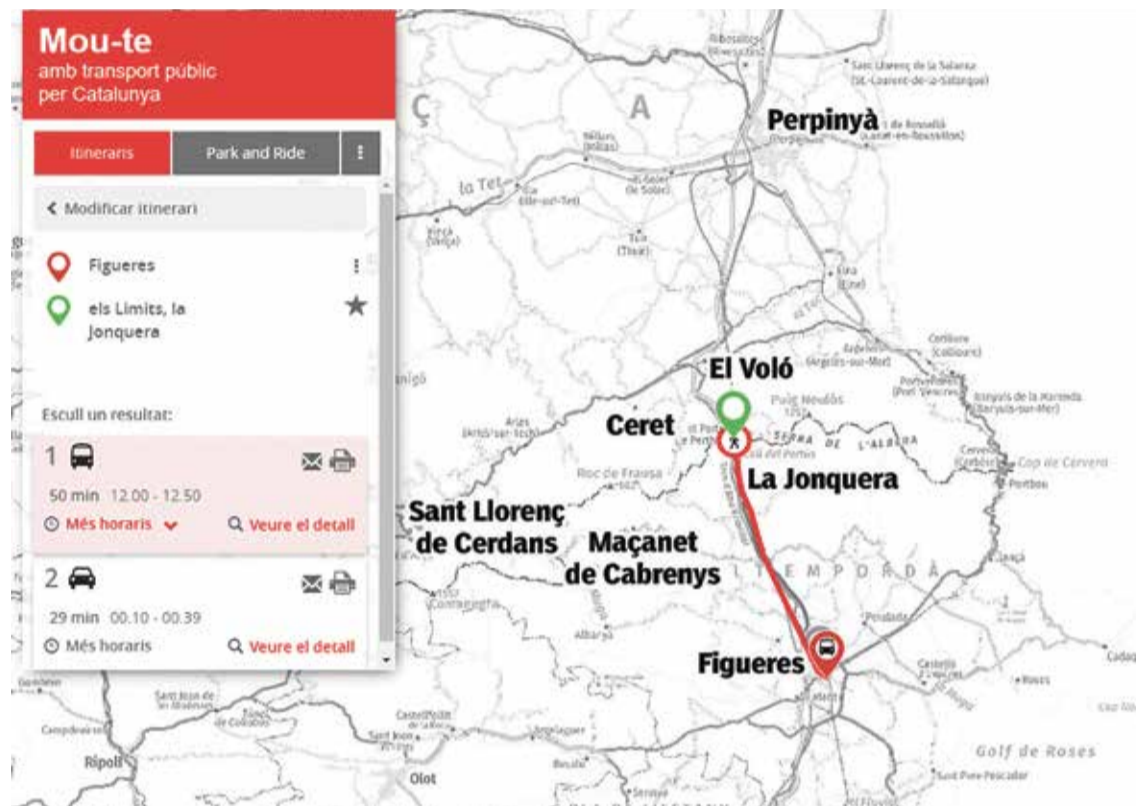
# La connexió Figueres-Perpinyà amb autobús serà una realitat abans del 2021

Catalunya i França treballen en un projecte per suprimir l'efecte frontera en el transport públic per carretera

Gemma Visa | FIGUERES

■ Millorar la mobilitat dels habitants de l'Espai Català transfronterer. Aquest és un dels objectius del projecte europeu CONNECT que va arrencar fa unes setmanes a Perpinyà i que ja té «unes línies executades que es concretaran entre el 2020 i el 2021». Així ho va avançar a HORA NOVA el director de la Casa de la Generalitat a Perpinyà, Josep Puigbert, després de la darrera reunió entre les delegacions catalana i francesa, que va avançar en algunes accions a implementar.

**DELS LÍMITS A PERPINYÀ.** L'Alt Empordà i la Catalunya del Nord reforçaran les connexions en transport per carretera. S'estudia que l'autobús que va de Figueres fins als Límits, a la Jonquera, ressegueixi territori francès, passi pel Voló i des d'allà es pugui fer



MOU-TE. L'aplicació sobre el transport públic a Catalunya inclourà també les informacions de la Catalunya del Nord

la connexió fins a Perpinyà. Això seria un avanç important que donaria una alternativa al tren d'alta velocitat. L'altra acció prevista seria que l'autobús de la línia Pont de Molins-Maçanet de

Cabrenys passés per Costoja -ja França- i arribés a Sant Llorenç de Cerdans.

**MOU-TE.** Actualment tota la informació per viatjar amb transport

públic a Catalunya es pot consultar des de l'aplicació Mou-te del Departament de Territori i Sostenibilitat (TES). Ben aviat s'hi inclouran els transports de la Catalunya del Nord. ■

## → EL PROJECTE CONNECT



→ El Departament de Territori i Sostenibilitat està al capdavant del projecte europeu Interreg Poctefa CONNECT, juntament amb Consell Departamental dels Pirineus Orientals. Des de la Casa de la Generalitat a Perpinyà s'està fent un paper de coordinació d'aquest projecte dotat en 1,7 milions d'euros, dels quals el 65% es finança amb fons europeus. Durant dos anys s'analitzarà com millorar les comunicacions transfrontereres i les mesures a adoptar. Alguns exemples són la creació de noves línies de transport públic per carretera, la prolongació de línies de bus ja existents i l'harmonització de tarifes a banda i banda els Pirineus. ■

És temps de vermut i aperitius. Comparteix-lo amb els amics.

**montserrat**  
El supermercat de l'Empordà

EMPURIABRAVA I CASTELLÓ D'EMPÚRIES  
www.smontserrat.com  
Sempre obert

@supermontserrat